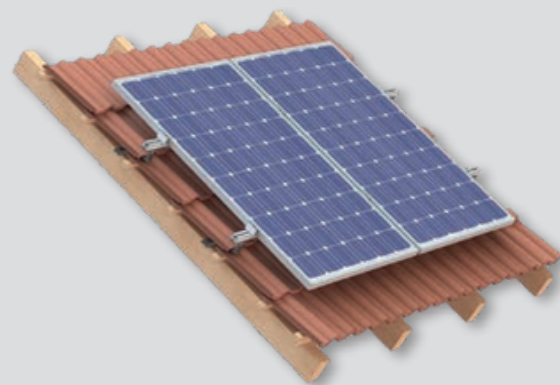


STRUTTURE PER TETTI INCLINATI



I nostri sistemi per tetti inclinati possono essere utilizzati per l'installazione di moduli fotovoltaici su tetti in cemento o tavolato in legno, rifiniti con coppi/tegole, ma risulta ideale anche per termocoperture con finitura estetica di tipo tegola/coppo. Le nostre soluzioni garantiscono una forma di ancoraggio sicura grazie alla possibilità di utilizzare un sistema di fissaggio con vite a doppio filetto o con staffa sottocoppo; da completare con tassello e ancorante chimico nel caso di installazione su copertura in cemento. I telai dei nostri sistemi sono estremamente robusti e sicuri, e garantiscono che l'installazione possa resistere a qualsiasi tipo di condizione atmosferica, fornendo una produzione di energia solare di lunga durata. Grazie ai nostri sistemi flessibili e innovativi, siamo in grado di fornire la soluzione Migliore per quasi tutti i tetti inclinati e per quelli leggermente inclinati.

CARATTERISTICHE



DESIGN: leggero e sicuro con peso minimo. A seconda del tipo di tetto, quasi privo di zavorra, ma robusto.



INSTALLAZIONE: l'alto grado di preassemblaggio richiede un minimo numero di utensili e garantisce un'installazione facile e veloce



RESISTENZA: l'altissima resistenza agli agenti atmosferici (raggi UV, vento e corrosione) li rende adatti per zone desertiche o con ambiente salino



COMPENSAZIONE: la compensazione in altezza permette di avere una superficie del modulo uniforme garantendo il massimo rendimento energetico

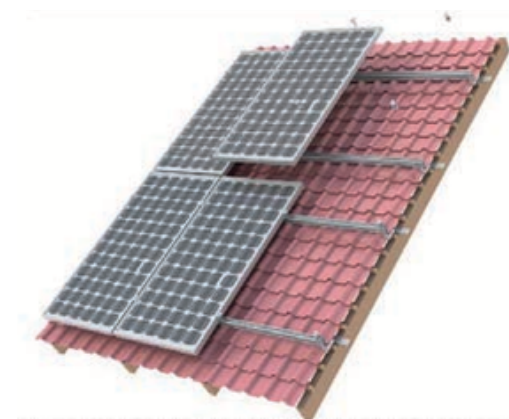


RISPARMIO: il fissaggio rapido e il numero minimo di componenti garantiscono un ingente risparmio in termini di costi e tempi



CONFIGURAZIONE: le diverse opzioni di configurazioni flessibili garantiscono sempre una soluzione per ogni tipo di tetto

SISTEMA DI FISSAGGIO CON VITONE A DOPPIO FILETTO COMPOSIZIONE KIT



VITONE 250/300/350 mm